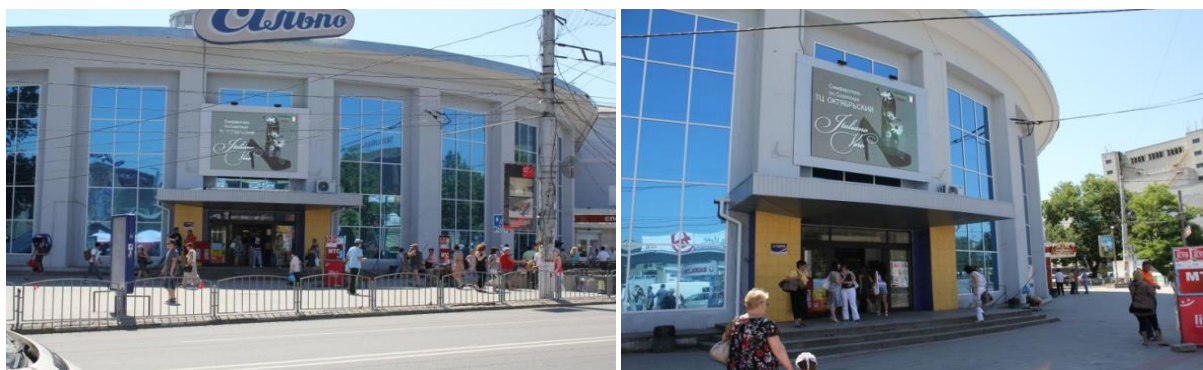


LCD – экран в центре Симферополя



Тарифы на размещение рекламы

ежедневно с 7:00 - 24:00

повтор рекламы каждые 5 и 10 минут

Хронометраж рекламного ролика, сек	1 день 204 показа		1 месяц 6120 показа		2 месяца 12240 показа (скидка – 10%)*		3 месяца 18360 показа (скидка – 20%)*	
	каждые 5 мин	каждые 10 мин	каждые 5 мин	каждые 10 мин	каждые 5 мин	каждые 10 мин	каждые 5 мин	каждые 10 мин
1	45,00р.	22,50р.	1 350,00р.	675,00р.	2 430,00р.	1 215,00р.	3 240,00р.	1 620,00р.
10	450,00р.	225,00р.	13 500,00р.	6 750,00р.	24 300,00р.	12 150,00р.	32 400,00р.	16 200,00р.
15	675,00р.	337,50р.	20 250,00р.	10 125,00р.	36 450,00р.	18 225,00р.	48 600,00р.	24 300,00р.
20	900,00р.	450,00р.	27 000,00р.	13 500,00р.	48 600,00р.	24 300,00р.	64 800,00р.	32 400,00р.
25	1 125,00р.	562,50р.	33 750,00р.	16 875,00р.	60 750,00р.	30 375,00р.	81 000,00р.	40 500,00р.
30	1 350,00р.	675,00р.	40 500,00р.	20 250,00р.	72 900,00р.	36 450,00р.	97 200,00р.	48 600,00р.

* - скидка предоставляется при условии полной оплаты за указанный период

Немного цифр

Интенсивность пешеходного движения:

49500 пешеходов в день или 1 485 000 в месяц, проходящих перед дисплеем.

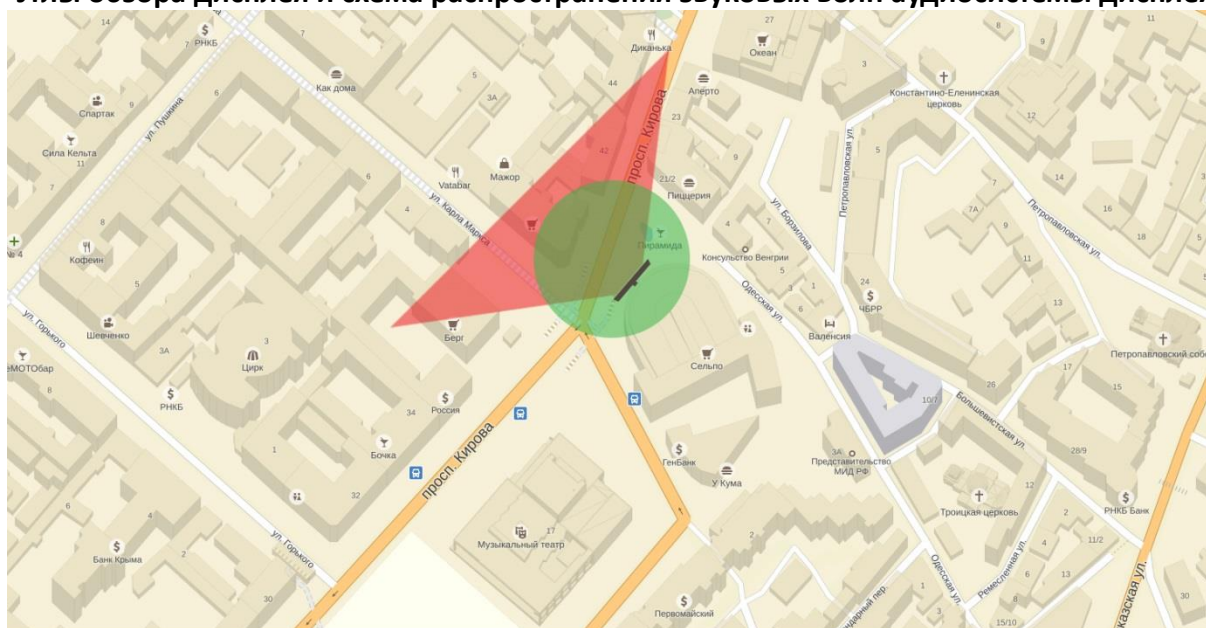
Интенсивность транспортного потока:

82800 автомобилей проезжающих мимо дисплея в день (из них 43200 – по направлению к дисплею) или

2 484 000 автомобилей в месяц,

3600 единиц общественного транспорта в день (в месяц 108 000 автобусов и троллейбусов).

Углы обзора дисплея и схема распространения звуковых волн аудиосистемы дисплея:



 Угол обзора дисплея экрана

 Схема распространения звука